

GRANICA DZIAŁKI

Numer	Nazwa	m2	H brutto	Zestawienie powierzchni
01	Hall główny	61.38	3.30	Pcv
02	Klatka schodowa 1	12.74	3.30	Gres r10
03	Szpł dźwigowy	6.56	0.00	Pasadzka cementowa
04	Gabinet diagnostyczny usg	12.04	3.00	Pcv anylekstrastalyczna
05	Gabinet diagnostyczny	12.69	3.00	Pcv anylekstrastalyczna
06	WC personelu	4.88	2.50	Gres r10
07	Rig-pom.	12.24	2.50	Pcv
08	Rig-pozzeczaknia	29.42	3.00	Pcv
09	Rig-pom. Diag-n zabiegowe	26.49	3.00	Pcv anylekstrastalyczna
10	Rig-kabina	2.63	2.50	Pcv anylekstrastalyczna
11	Rig-starownia	5.73	2.50	Pcv anylekstrastalyczna
12	Pro-morte	1.37	3.00	Gres r10
13	Wentylarnia	19.53	4.25	Gres r10
14	Magazyn czystej bielizny	7.73	3.00	Gres r10
15	Pomieszczenie wydawania	8.47	3.00	Gres r10
16	Komunikacja 7	8.20	3.00	Pcv
17	Ekspedycja brudnej bielizny	6.76	3.00	Gres r10
18	Magazyn brudnej bielizny	12.51	3.00	Gres r10
19	Komunikacja 2	12.27	3.00	Gres r10
20	Ekspedycja odpadów komunalnych	4.58	3.00	Gres r10
21	Magazyn odpadów komunalnych	1.31	3.00	Gres r10
22	Pomieszczenie odpadów medycznych	10.14	3.00	Gres r10
23	Przyjmowanie materiału do sterylizacji, cs	16.07	3.00	Pcv
24	Pomieszczenie mycia i dezynfekcji narzędzi, cs	37.28	3.00	Pcv
25	Pom porządkowcs	5.89	3.00	Pcv
26	Pom techn. Myjni cs	6.71	3.00	Gres r10
27	Komunikacja 4cs	13.03	3.00	Pcv
28	We Suza cs	1.58	3.00	Pcv
29	Suza u-f, cs	4.10	3.00	Pcv
30	Pom. Pakietowania narzędzi, cs	42.40	3.00	Pcv
31	Pom wydawania cs	6.70	3.00	Pcv
32	Magazyn materiału sterylengo	17.96	3.00	Pcv anylekstrastalyczna
33	Pom techn. Sterylizatorów	4.36	3.00	Pcv anylekstrastalyczna
34	Suza u-f, cs	19.43	3.00	Pcv
35	Pom. Porządkowcs	3.09	3.00	Pcv
36	Pom. Pakietowania bieliznycs	13.73	3.00	Pcv
37	Rozprężania podłienku azalu	6.96	4.25	Gres r10
38	Rampa tienowa	6.11	4.25	Gres r10
39	Pom. Gazów med. 1	18.85	4.25	Gres r10
40	Pom gazów med 2	5.16	4.25	Gres r10
41	Pom dla obsługi agregatu wi	7.45	2.50	Gres r10
42	Komunikacja 3	11.16	3.00	Pcv
43	Magazyn materiałów wprowadzanych 2, cs	35.62	3.00	Gres r10
44	Pom socj. Cs	9.03	3.00	Pcv
45	Pom socj. Cs	10.75	3.00	Pcv

LEGENDA

- proj. instalacja zimnej wody użytkowej
- proj. instalacja ciepłej wody użytkowej
- proj. instalacja wody zimnej
- proj. instalacja wody zmiękczonej
- proj. instalacja wody zmiękczonej
- proj. instalacja kan. sanit. podłostopowej
- proj. instalacja kan. deszczowej

- Ph1
- Pw
- Psi
- Pd1

Opisanie w zakresie branży sanitarnej
PROKAN Four Sankowski
www.prokan.pl
www.prokan.pl
www.prokan.pl

Sp. z o.o.
ul. Karłowicza 13c
61-619 Poznań

Investor: Krakowska Centrum Rehabilitacji i Ortopedii - Al.
Modrzewowa 22, 30-224 Kraków ; dz. nr
228/2, obręb 9, jedn. ewidencyjna: Krowodrza,
dz. nr 19192

Nazwa inwestycji:
Rozbudowa istniejącego obiektu szpitalnego (budynek nr 2) o
obiekt dla potrzeb bloku operacyjnego, oddziału anesteziologii i
z funkcjami towarzyszącymi i zagospodarowaniem terenu oraz
sektora medycznego i szpitalnego na planie budynek nr
2 oraz sal operacyjnych w tym izolacji szpitalnych na I piętrze
budynek nr 2

Projektant:
Budyltek - Główny
mgr inż. Piotr Siskowski
mgr inż. Paweł Gruba

Uporządkował:
mgr inż. Piotr Siskowski
mgr inż. Paweł Gruba

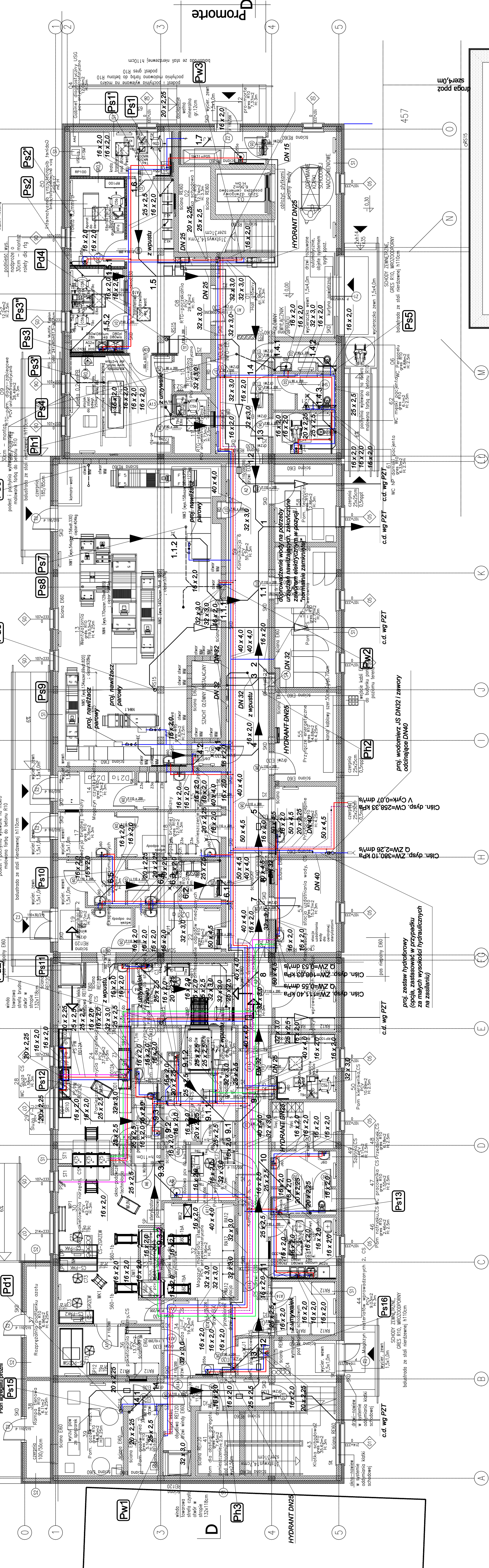
Wzrost:
mgr inż. Tomasz Kocianowski
mgr inż. Tomasz Kocianowski

Projekt wykonawczy
Projekt wykonawczy
Projekt wykonawczy

1:100

RZUT PARTERU

INSTALACJE WOD-KAN



Opisanie w zakresie branży sanitarnej
PROKAN Four Sankowski
www.prokan.pl
www.prokan.pl
www.prokan.pl

Sp. z o.o.
ul. Karłowicza 13c
61-619 Poznań

Investor: Krakowska Centrum Rehabilitacji i Ortopedii - Al.
Modrzewowa 22, 30-224 Kraków ; dz. nr
228/2, obręb 9, jedn. ewidencyjna: Krowodrza,
dz. nr 19192

Nazwa inwestycji:
Rozbudowa istniejącego obiektu szpitalnego (budynek nr 2) o
obiekt dla potrzeb bloku operacyjnego, oddziału anesteziologii i
z funkcjami towarzyszącymi i zagospodarowaniem terenu oraz
sektora medycznego i szpitalnego na planie budynek nr
2 oraz sal operacyjnych w tym izolacji szpitalnych na I piętrze
budynek nr 2

Projektant:
Budyltek - Główny
mgr inż. Piotr Siskowski
mgr inż. Paweł Gruba

Uporządkował:
mgr inż. Piotr Siskowski
mgr inż. Paweł Gruba

Wzrost:
mgr inż. Tomasz Kocianowski
mgr inż. Tomasz Kocianowski

Projekt wykonawczy
Projekt wykonawczy
Projekt wykonawczy

1:100

RZUT PARTERU

INSTALACJE WOD-KAN