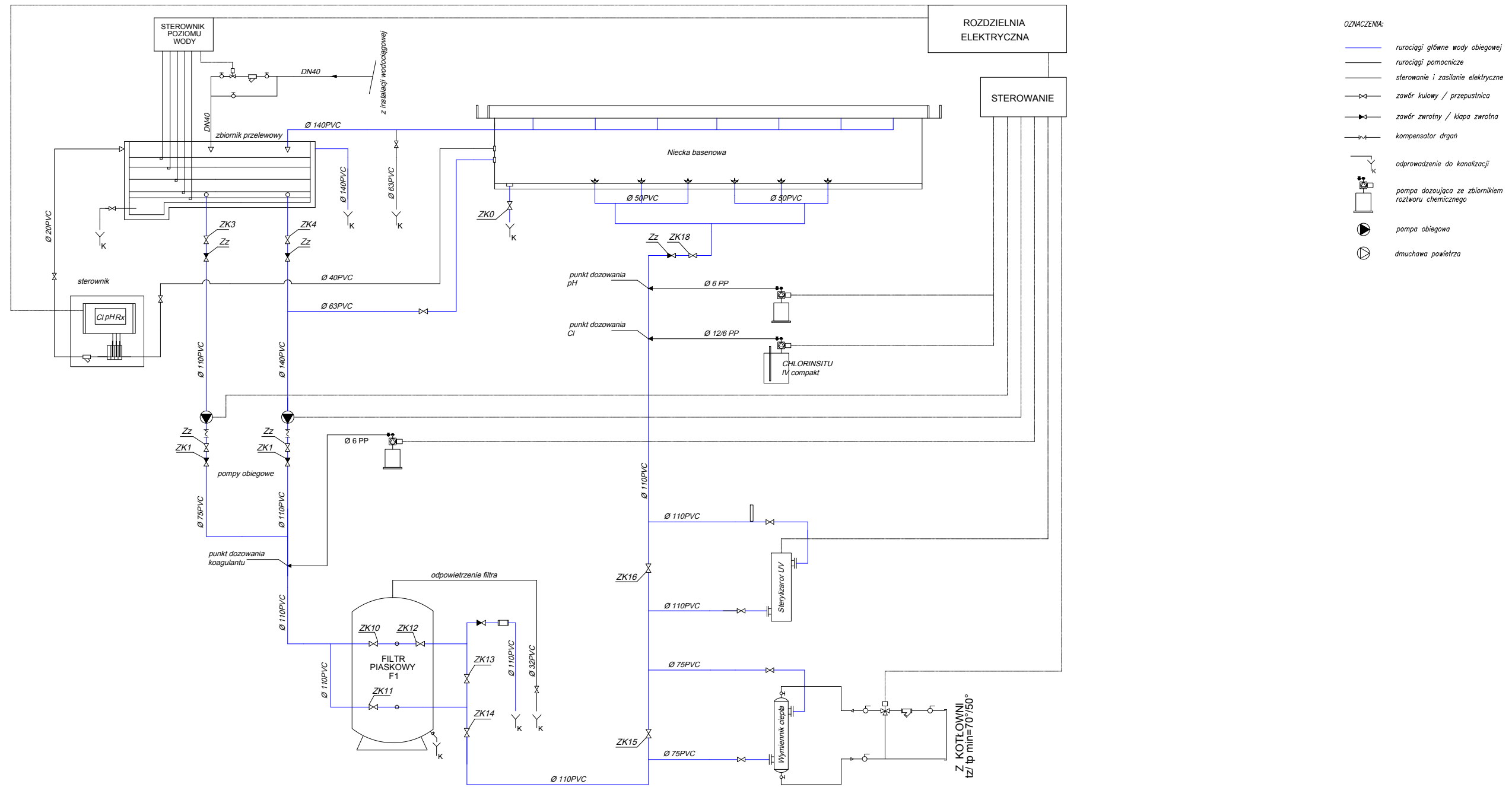


SCHEMAT TECHNOLOGICZNY STACJI UZDATNIANIA WODY : BASEN

KCR ul. Modrzewiowa 22 Kraków



- OZNACZENIA:
- rurociągi główne wody obiegowej
  - rurociągi pomocnicze
  - sterowanie i zasilanie elektryczne
  - zawór kulowy / przepustnica
  - zawór zwrotny / kłapa zwrotna
  - kompensator drgań
  - odprowadzenie do kanalizacji
  - pompa dozująca ze zbiornikiem roztworu chemicznego
  - pompa obiegowa
  - dmuchawa powietrza

UWAGI:

1. Przed przystąpieniem do robót budowlanych oraz w trakcie ich trwania należy sprawdzać wszystkie wymiary podane w projekcie na budowie.
2. Wszystkie użyte materiały i wyroby budowlane muszą odpowiadać Polskim Normom lub posiadać Aprobaty Techniczne wydane przez jednostki upoważnione do udzielania aprobat technicznych. Nie należy dopuszczać do wbudowania materiałów i wyrobów nie posiadających aktualnych Aprobat Technicznych lub Deklaracji zgodności.
3. Wszystkie prace objęte niniejszym projektem należy wykonać ściśle wg „Warunków technicznych wykonania i odbioru robót budowlano – montażowych” oraz obowiązujących Polskich Norm, pod fachowym nadzorem technicznym ze strony osoby posiadającej odpowiednie uprawnienia budowlane.

INWESTYCJA	Przebudowa basenu zlokalizowanego w budynku nr 1 Krakowskiego Centrum Rehabilitacji i Ortopedii przy al. Modrzewiowej 22 w Krakowie.	projekty i realizacje Michał Strączek ul. Szablowskiego 6/6 30-127 Kraków biuro@mmbp.pl www.mmbp.pl T +48 608799094
INWESTOR ADRES	Krakowskie Centrum Rehabilitacji i Ortopedii z siedzibą w Krakowie Działka nr 228/2 obr. 0009 j. ewid. 126102_9 Krowodrza - gmina Kraków	
NAZWA RYSUNKU PROJEKTOWAŁ OPRACOWAŁ	SCHEMAT TECHNOLOGICZNY STACJI UZDATNIANIA WODY mgr inż. arch. Michał Strączek 068/2011	NR PROJ. 149 DATA 2017-11-13
		SKALA 1:50 ETAP Projekt budowlany
		NR RYS. T.02