

LEGENDA OZNAČEN I SYMBOLI:

— ZAKRES OPARCIOWANIA
 — WYSOKOŚĆ POMIESZCZENIA NETTO

ISTNIEJĄCE ELEMENTY:

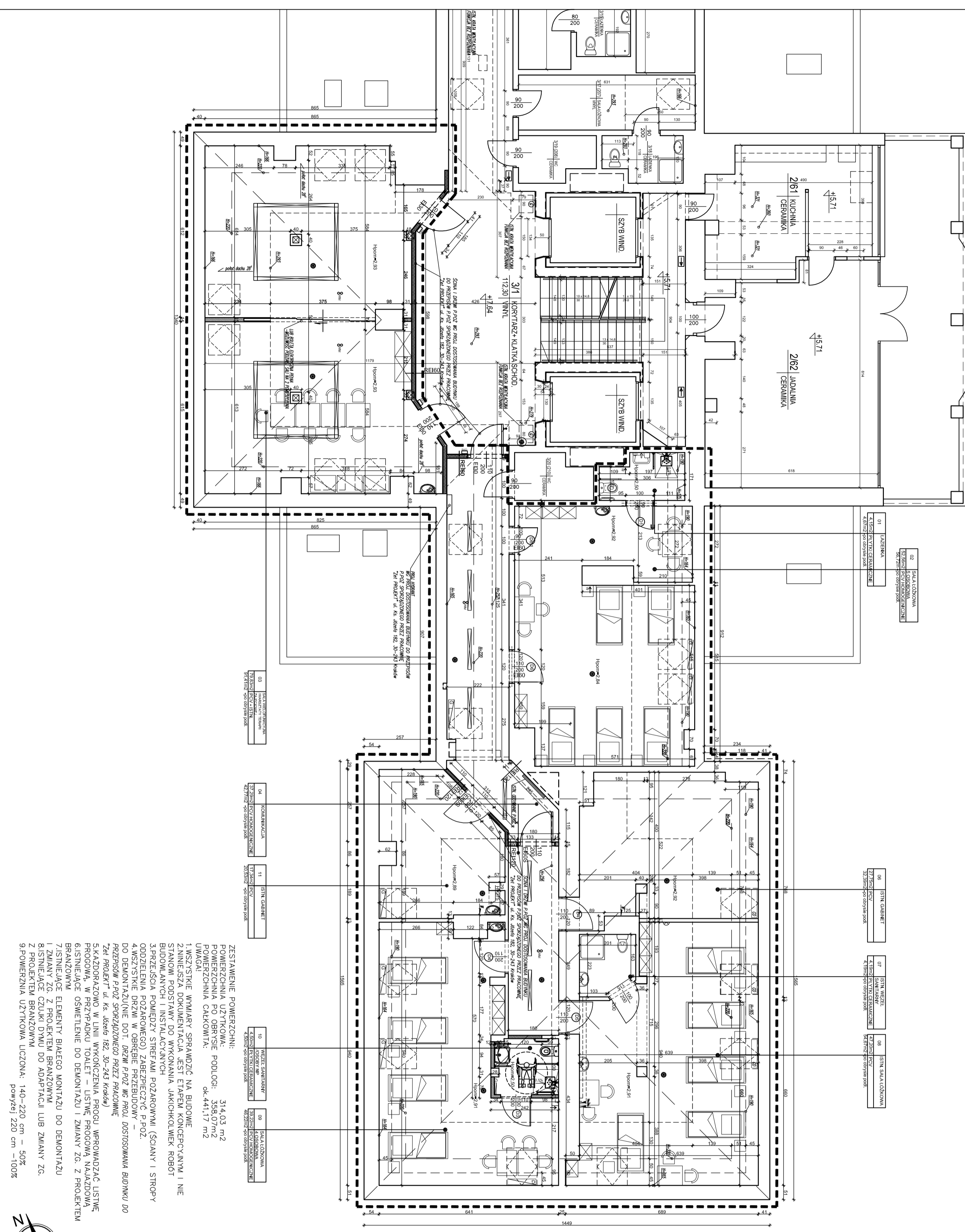
- ISTN. ŚCIANY
- ISTN. ELEMENTY WYPOSAŻENIA INSTALACJI SANITARNEJ
- ISTN. KRATKI ŚCIEKOWE
- ISTN. WENTYLACJA
- ISTN. HYDRANT
- ISTN. GĄSIENICA
- ISTN. CZUJKA DYMU
- ISTN. SUFITY PODWIESZANE

PROJEKTOWANE ELEMENTY:

- PROJ. ELEMENTY MUROWANE – UZUPERNIENIA
- BŁOCZEK BETONOWY
- PROJ. ŚCIANY BŁOCZEK BETONOWY/CEGLA gr.12 cm
- PROJ. GRZEJNIKI INSTALACJI C.O., PETYLOWE HIGIENICZNE ZG. Z PROJ. BRANŻOWYM
- PROJ. KRATKA ŚCIEKOWA, SZPITALNA, SZCZELINA, ZE STALI NIERDZEWNEJ ZG. Z PROJ. BRANŻOWYM
- PROJ. CZUJKA DYMU ZG. Z PROJ. BRANŻOWYM
- PROJ. NADPROŻE STALOWE/SYSTEMOWE W ŚCIANACH ISTNIEJĄCYCH ZG. Z PROJ. KONSTRUKCJI
- PROJ. SYSTEM KONTROLI DOSTĘPU ZG. Z PROJ. BRANŻOWYM
- PROJ. WENTYLACJA GRANTACYJNA (LUB/JE WSPOMAGANIEM) – PODŁĄCZENIE DO ISTN. KANAŁÓW WENTYLACYJNYCH ZG. Z PROJ. BRANŻOWYM
- PROJ. WENTYLACJA MECHANICZNA ZG. Z PROJ. BRANŻOWYM

PROJEKTOWANE ELEMENTY WYPOSAŻENIA:

— PROJ. WYPOSAŻENIE MOBILNE ORAZ STAŁE: WYPOSAŻENIE STAŁE MONTOWANE NA ETAPIE PRZEBUDOWY – NIEZBĘDNE DO FUNKCJONOWANIA OBIEKTU.



ZESTAWIENIE POWIERZCHNI:

1. WSKAZUJĄCE WYMARIY SPRAWDZIĆ NA BUDOWIE
 2. NINIEJSZA DOKUMENTACJA JEST ETAPEM KONCEPCYJNYM I NIE STANOWI PODSTAWY DO WYKONANIA JAKICHKOLWIEK ROBÓT BUDOWLANYCH I INSTALACYJNYCH
 3. PRZEJŚCIE POKRYTE STREFAMI POZAROWYM (ŚCIANY I STROPY ODDZIELENIENIA POZAROWEGO) ZABEZPECZĄC P.POZ.
 4. WSKAZUJĄCE DRZWI W OBRĘBIE PRZEBUDOWY – DO DEMONTAŻU(NE DOT. DRZWI P.POZ WG PROJ. DOSTOSOWANIA BUDYNKU DO PRZEJŚC P.POZ SPORZĄDZONEGO PRZEZ PRACOWNIKÓW "Zet Projekt" ul. ks. Józefa 182, 30-243 Kraków)
 5. KAZDORAZOWO W LINII WYKONCZENIA PROGU WPROWADZĄC LISTWĘ PROGOwą, W PRZYPADKU TOALET – LISTWĘ PROGOwą NAJZDOWIA
 6. ISTNIEJĄCE OŚWIETLENIE DO DEMONTAŻU I ZMIANY ZG. Z PROJEKTEM BRANŻOWYM
 7. ISTNIEJĄCE ELEMENTY BIAŁEGO MONIAŻU DO DEMONTAŻU I ZMIANY ZG. Z PROJEKTEM BRANŻOWYM
 8. ISTNIEJĄCE CZŁUKI DYMU DO ADAPTACJI LUB ZMIANY ZG. Z PROJEKTEM BRANŻOWYM
 9. POWIERZCHNIA UŻYTKOWA LICZONA: 140-220 cm – 50% powyżej 220 cm –100%

01 KUCHNIA CERAMIKA
 4,17m² po obróbce podł.
 02 SALA ŁOŻKOWA
 5,00m² po obróbce podł.
 03 SALA WENTYLACYJNA
 4,17m² po obróbce podł.
 04 KUCHNIA CERAMIKA
 4,17m² po obróbce podł.
 05 SALA ŁOŻKOWA
 5,00m² po obróbce podł.
 06 ISTN. GABINEŁ
 2,77m² po obróbce podł.
 07 ISTN. WIEŻA
 4,17m² po obróbce podł.
 08 ISTN. SALA ŁOŻKOWA
 4,17m² po obróbce podł.
 09 WIEŻA SANITARNY
 4,17m² po obróbce podł.
 10 WIEŻA SANITARNY
 4,17m² po obróbce podł.
 11 ISTN. GABINEŁ
 2,77m² po obróbce podł.

02 SALA ŁOŻKOWA
 5,00m² po obróbce podł.
03 SALA WENTYLACYJNA
 4,17m² po obróbce podł.
04 KUCHNIA CERAMIKA
 4,17m² po obróbce podł.
05 SALA ŁOŻKOWA
 5,00m² po obróbce podł.
06 ISTN. GABINEŁ
 2,77m² po obróbce podł.
07 ISTN. WIEŻA
 4,17m² po obróbce podł.
08 ISTN. SALA ŁOŻKOWA
 4,17m² po obróbce podł.
09 WIEŻA SANITARNY
 4,17m² po obróbce podł.
10 WIEŻA SANITARNY
 4,17m² po obróbce podł.
11 ISTN. GABINEŁ
 2,77m² po obróbce podł.

STUDIO

"STUDIO QUATTRO" arch. Hanna Kramarczyk-Łeśnicka
 Pracownia 40-540 Katowice, ul. Szpacków 51
 Tel./fax (32) 257 06 65; e-mail hanna.lesnicka@studioquattro.eu

PROJEKTOWANIE

INWESTOR: KRAKOWSKIE CENTRUM REHABILITACJI
 30-224 KRAKÓW, AL. MODRZEWIOWA 22
 0268/2014

FAZA

P.F.U.
 +KONC.

BRANŻA

ARCH-BUD

WZNA

NR 1 - CZĘŚĆ FUNKCYJNO-UŻYTKOWA I ZACHOWANIA W STANIE ŁOŻKOWE

RYŚ

NR 1 - CZĘŚĆ FUNKCYJNO-UŻYTKOWA I ZACHOWANIA W STANIE ŁOŻKOWE

SKALA

1:100

AUTORYZACJA

mgr inż. arch. Hanna Kramarczyk-Łeśnicka
 upr. nr 718201

DATA

05.2015

NR RYS.

04/A/2

Projektant nie odpowiada za skutki zastosowania projektu w sposób niezgodny z jego przeznaczeniem. Projektant nie odpowiada za skutki zastosowania projektu w sposób niezgodny z jego przeznaczeniem. Projektant nie odpowiada za skutki zastosowania projektu w sposób niezgodny z jego przeznaczeniem.